



Sumpfstr. 3, CH-6300 Zug; Fax: 041 748 50 65, Tel: 041 748 50 60
 e-mail: info@infochroma.ch, www.infochroma.ch

Buffet-brunchs pascaux: risque de salmonelles dans les plats à base d'œufs

Que seraient les fêtes de Pâques sans œufs? Et que serait le traditionnel „Eiertütschen“ sans brunch pascal? Sur tout vrai buffet-brunch pascal ni les œufs durs ou à la coque ni les canapés œufs/mayonnaise ni le bien-aimé Tiramisù doivent manquer. Aussi savoureux que sont ces plats aux œufs crus ou semi-cuits, aussi grand est le risque d'attraper une intoxication par salmonelles. Car, lorsqu'on casse des œufs, des germes de salmonelles peuvent migrer de la coquille vers le plat. A température ambiante, ces germes se multiplient quasiment par deux au bout d'une heure. Il suffit donc de laisser traîner un tel plat aux œufs crus du matin jusqu'à midi sans réfrigération ou à réfrigération insuffisante pour attraper une infection alimentaire, tel est l'avis des experts.

Grâce aux nombreuses campagnes de prévention, le risque d'attraper à la maison une intoxication par salmonelles est relativement petit. Le plus grand danger guette dans les lieux publics tels que dans les restaurants, les cafés, les pâtisseries ou les boulangeries: malgré le plus grand soin en ce qui concerne l'hygiène alimentaire, il se peut facilement que des plats comme le Tiramisù, les canapés aux œufs ou la mayonnaise-maison accompagnant les œufs traînent trop longtemps à température insuffisante sur le buffet pascal ou dans la vitrine de vente.

Quant à l'analyse d'agents pathogènes dans les œufs, la méthode de purification «GPC Clean-up» est spécialement appropriée. Pour cette application, nous pouvons vous recommander les colonnes «CLNpak GPC Clean-up» de Shodex, entre autres car leur matériau de remplissage est très robuste: ainsi, on n'observe pas de gonflement ou de rétrécissement même si on utilise pour les différentes analyses de différents solvants. Vous trouverez de plus amples informations à ce sujets à la page suivante ou sous www.inforchroma.ch.

De plus, n'hésitez pas non plus à consulter de temps en temps notre site web www.chemoline.ch. Vous y trouverez p.ex. pour la détection de salmonelles dans les œufs, des boîtes de Petri qui sont idéales pour la préparation d'échantillon. Et les béchers pratiques en verre ou en polypropylène gradués ne doivent pas non plus manquer ni dans le laboratoire, ni dans le ménage. Profitez aussi personnellement de notre gamme de produits et préparez une véritable mayonnaise maison - c'est maintenant la saison! Sous www.youtube.com/watch?v=OqbSO-F6SPM vous allez voir, comme c'est facile avec nos produits chemoline. Mais d'abord, nous souhaitons à vous et à votre famille joyeuses fêtes de Pâques sans salmonelles et beaucoup de plaisir avec l'«Eiertütschen».

Avec nos meilleures salutations

votre infochroma sa

Colonne «CLNpak GPC Clean-up» de Shodex

La colonne «CLNpak GPC Clean-up» de Shodex est très robuste, même si on utilise pour les différentes analyses de différents solvants (pas de gonflement ou de rétrécissement du matériel de la colonne).

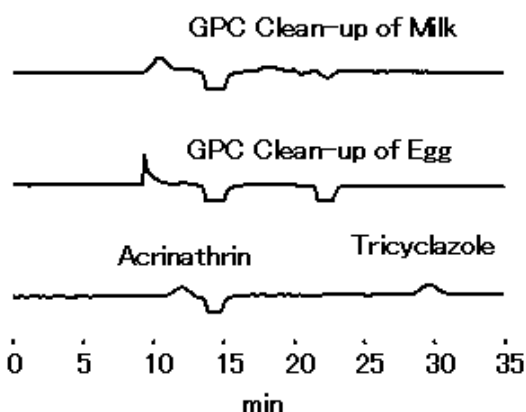
Analyse de résidus de pesticides dans les produits alimentaires:

méthode d'extraction: lait, œuf

- prenez 20 g de l'échantillon
- ajoutez 100 ml d'acétonitrile et homogénéisez l'échantillon
- centrifugez à 2500 rpm pendant 5 min., enlevez la phase organique (1)
- ajoutez à la phase aqueuse restante 50 ml d'acétonitrile et homogénéisez le tout
- centrifugez à 2500 rpm pendant 5 min., enlevez la phase organique (2)
- mélangez l'échantillon 1 et 2, ajoutez 10 g de NaCl et mélangez le tout
- laissez reposer la solution d'échantillon pour un moment, ensuite enlevez la phase aqueuse
- ajoutez suffisamment de Na_2SO_4 au mélange d'acétonitrile pour ainsi éliminer l'eau restante
- éliminer par filtrage le Na_2SO_4
- concentrez le filtrat à 40° C ou moins
- diluez le concentré avec acétone/cyclohexane (1/4) de manière à ce que l'on obtient environ 5.0 g d'échantillon

Échantillon : 5 ml

- lait
- œuf
- acrinathrine 5 mg/l
- tricyclazole 5 mg/l



Colonne: Shodex CLNpak EV-G AC (20.0 mm I.D. * 100 mm) + EV-2000 AC (20.0 mm I.D. * 300 mm)
Eluent: acétone/cyclohexane 1/4
Débit: 5ml/min.
Detecteur: UV (254 nm)
Temp. colonne: 40° C



Septum ms-Pure : septum en silicone naturelle non-pigmentée

Le septum ms-Pure silicone/PTFE est fabriqué à partir de silicone/PTFE naturel non-pigmenté. Des testes ont prouvé qu'il est 60% plus pur que les versions de septa silicone/PTFE «standard» disponibles sur le marché.

- en silicone naturelle non-pigmentée de plus haute qualité, faible ressuage, élasticité optimisée pour une meilleure étanchéité
- pas de particules raclés lors de la pénétration, bonne étanchéité après la pénétration
- approprié pour des injections multiples

bouchons disponibles avec septum ms-Pure, boîte à 500 pcs

bouchon à sertir en aluminium, aluminium	G003-ACC-SKFK10	CHF 18.50/100 pcs
bouchon-pression, bleu,	G003-SCB-SKFK10	CHF 21.50/100 pcs
bouchon à vis à ouverture étroite (NM), bleu	G004-NM-CB-SKFK10	CHF 27.00/100 pcs
bouchon à vis compatible Agilent, bleu	G194B-SKFK10/09	CHF 29.50/100 pcs
bouchon à vis à large ouverture (WM), noir	G004-WM-CS-SKFK10	CHF 28.00/100 pcs



tous les bouchons disponibles en d'autres couleurs; voir www.infocroma.ch/fran/vials/ms_pure

Flacon Stockage 20 ml



Flacon Stockage respectivement en verre transparent (H) ou ambré (D) avec bouchon à vis plein avec disque revêtu de PTFE intégrée;
dimension: 23 x 75 mm
Boîte à 100 pcs

G075Y-23/075-H = CHF 88.00/boîte
G075Y-23/075-D = CHF 94.00/boîte



Flacon Stockage respectivement en verre transparent (H) ou ambré (D) avec bouchon à vis plein avec disque revêtu de PTFE intégrée;
dimension: 27 x 57 mm
Boîte à 100 pcs

G075Y-27/057-H = CHF 86.00/boîte
G075Y-27/057-D = CHF 91.00/boîte

D'autres couleurs de bouchon disponibles. Remplacez le «Y» par: B = bleu, G = vert, R = rouge, S = noir, W = blanc

Notre recommandation chemoline pour la cuisine des „chimistes“

Mayonnaise faite maison: www.youtube.com/watch?v=OqbS0-F6SPM



bécher, type bas,
50 ml, en verre DURAN®
50-1151 = CHF 7.90/pcs



bécher, type bas,
600 ml, en verre DURAN®
50-1106 = CHF 12.00/pcs



verres de montre en verre de laboratoire
sodocalcique, ø 70 mm
50-1120 = CHF 2.70/pcs



agitateur en verre, bouts ronds, 5 x 200 mm
50-1006 = CHF 1.00/pcs



éprouvette graduée - DIN B, type haut,
250 ml, en verre transparent,
50-1465 = CHF 14.10/pcs



Spatule en plastique PA, spatule cuillère,
longueur 210 mm
50-1943 = CHF 4.30/pcs

